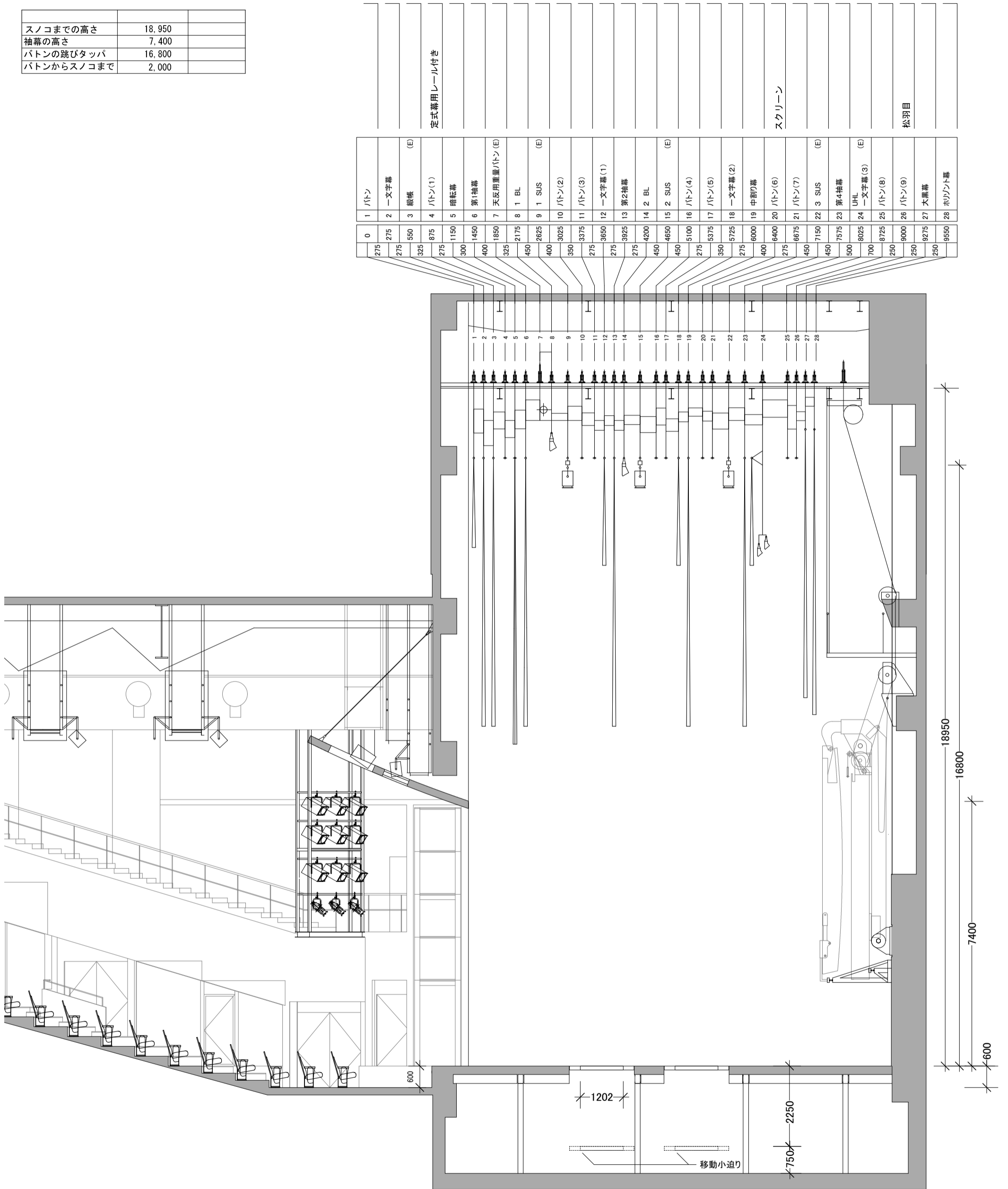


名称	吊可能荷重(kg)	速度(m/分)
バトン (1~9)	300	-
SUS	300	8
UHL	250	6
BL	150	-

スノコまでの高さ	18,950	
袖幕の高さ	7,400	
バトンの跳びタッパ	16,800	
バトンからスノコまで	2,000	



0	1	2	3	4	5	6	7	8	9	10	11	12	13	14	15	16	17	18	19	20	21	22	23	24	25	26	27	28																												
275	バトン	275	一文字幕	550	縦帳 (E)	875	バトン(1)	1150	暗転幕	1450	第1袖幕	1850	天反用重量バトン(E)	2175	1 BL	2625	1 SUS	3025	バトン(2)	3375	バトン(3)	3650	一文字幕(1)	3925	第2袖幕	4200	2 BL	4650	2 SUS	5100	バトン(4)	5375	バトン(5)	5725	一文字幕(2)	6000	中割り幕	6400	バトン(6)	6675	バトン(7)	7150	3 SUS	7575	第4袖幕	8025	UHL	一文字幕(3)	8725	バトン(8)	9000	バトン(9)	9275	大黒幕	9550	ホリゾント幕

〒024-0084
 岩手県北上市さくら通り二丁目1番1号
 TEL: 0197-61-3300 FAX: 0197-61-3301

北上市文化交流センター さくらホール	中ホール舞台断面図 S=1:100	公演名/		DATE / /
		演出/ 音響/	舞台監督/ 美術/	照明/ 図面No.