

第九音頭

♩=104

PICCOLO

FLUTE

OBOE

CLARINET1 IN B♭

CLARINET2 IN B♭

BASS CLARINET
IN B♭

ALTO SAXOPHONE

TENOR SAXOPHONE

BARITONE SAXOPHONE

TRUMPET

HORN IN F

TROMBONE

EUPHONIUM

TUBA

DRUM SET

鍵盤樂器

mf

mf

♩=104

Picc. FL. Ob. Cl. 1 Cl. 2 B. Cl. A. SAX. 1 T. SAX. BARI. SAX.

Musical score for woodwinds. The Flute (FL.) and Alto Saxophone 1 (A. SAX. 1) parts have melodic lines starting in the second measure. The Clarinet 1 (Cl. 1) part has a melodic line starting in the second measure. The other woodwind parts are silent.

TPT. 1 HN. 1 TBN. 1 EUPH. TBA. DR. GLOCK.

Musical score for brass and percussion. The Horn 1 (HN. 1) part has a melodic line starting in the fifth measure. The Euphonium (EUPH.) part has a melodic line starting in the eighth measure. The Tuba (TBA.) part has a melodic line starting in the eighth measure. The other brass and percussion parts are silent.

19 1 $\text{♩} = 122$ $\text{♩} = \text{♩}'$

2

Picc. mf

Fl. mf

Ob. mf

Cl. 1 mf

Cl. 2 mf

B. Cl. mf

A. SAX. 1 mf

T. SAX. mf

BARI. SAX. mf

TPT. 1 mf

HN. 1 mf

TBN. 1 mf

EUPH. mf

TBA. mf
 Bb F Bb F Bb F

Dr. f $\frac{2}{4}$ $\frac{2}{4}$

Glock. mf $\text{♩} = 122$ $\text{♩} = \text{♩}'$

PICC.
 FL.
 OB.
 CL.1
 CL.2
 B. CL.
 A. SAX. 1
 T. SAX.
 BARI. SAX.
 TPT. 1
 HN. 1
 TBN. 1
 EUPH.
 TBA.
 DR.
 GLOCK.

Chord symbols: Bb , $F7$, Bb , F , Bb , F , Bb , F , $F\#DIM$, Gm , $F7$, Bb

Time signature: $\frac{2}{4}$

34

PICC. ボーン ボーン ボンジュール ボン ボン ボン ボン

FL. ボーン ボーン ボンジュール ボン ボン ボン ボン

OB. ボーン ボーン ボンジュール ボン ボン ボン ボン

CL.1 ボーン ボーン ボンジュール ボン ボン ボン ボン

CL.2 ボーン ボーン ボンジュール ボン ボン ボン ボン

B. CL. ボーン ボーン ボンジュール ボン ボン ボン ボン

A. SAX. 1 ボーン ボーン ボンジュール ボン ボン ボン ボン

T. SAX. ボーン ボーン ボンジュール ボン ボン ボン ボン

BARI. SAX. ボーン ボーン ボンジュール ボン ボン ボン ボン

TPT. 1 ボーン ボーン ボンジュール ボン ボン ボン ボン

HN. 1 ボーン ボーン ボンジュール ボン ボン ボン ボン

TBN. 1 ボーン ボーン ボンジュール ボン ボン ボン ボン

EUPH. ボーン ボーン ボンジュール ボン ボン ボン ボン

TBA. ボーン ボーン ボンジュール ボン ボン ボン ボン

DR. ボーン ボーン ボンジュール ボン ボン ボン ボン

GLOCK. ボーン ボーン ボンジュール ボン ボン ボン ボン

F 8b F7 8b

1.

40

1. 2.

Picc. *ボンジュール*

Fl. *ボンジュール*

Ob. *ボンジュール*

Cl. 1 *ボンジュール*

Cl. 2 *ボンジュール*

B. Cl. *ボンジュール*

A. SAX. 1 *ボンジュール*

T. SAX. *ボンジュール*

BARI. SAX. *ボンジュール*

TPT. 1 *ボンジュール*

HN. 1 *ボンジュール*

TBN. 1 *ボンジュール*

EUPH. *ボンジュール*

TBA. *ボンジュール*

Dr. *2*

GLOCK. *ボンジュール*

F7 Bb F Bb Bb Eb F F Bb F7 Bb

To CODA

PICC.

TPT. 1

DR.

DS

54

Picc.

FL.

OB.

CL.1

CL.2

B. CL.

A. SAX. 1

T. SAX.

BARI. SAX.

TPT. 1

HN. 1

TBN. 1

EUPH.

TBN.

DR.

GLOCK.

Bb $F7$ Bb Bb $F7$ Bb Bb Eb Bb Eb Bb F Bb F Bb F

2

60

Picc.

Fl.

Ob.

Cl. 1

Cl. 2

B. Cl.

A. SAX. 1

T. SAX.

BARI. SAX.

TPT. 1

HN. 1

TBN. 1

EUPH.

TBA.

DR.

GLOCK.

2

64

This musical score page, numbered 10 and starting at measure 64, features a woodwind section with Piccolo (Picc.), Flute (Fl.), Oboe (Ob.), Clarinet 1 (Cl. 1), Clarinet 2 (Cl. 2), Bass Clarinet (B. Cl.), Alto Saxophone 1 (A. Sax. 1), Tenor Saxophone (T. Sax.), and Baritone Saxophone (Bari. Sax.). The brass section includes Trumpet 1 (Tpt. 1), Horn 1 (Hn. 1), Trombone 1 (Tbn. 1), Euphonium (Euph.), Trombone 3 (Tbn. 3), and Drum (Dr.). A Glockenspiel (Glock.) part is also present at the bottom. The woodwinds play a melodic line with triplet patterns and accents, while the brass instruments provide harmonic support with chords and rhythmic patterns. The score is written in a key signature of two flats and a 4/4 time signature.

PICCOLO

第九音頭

♩=104 18 1 ♩=122 2

21 2

mf

25

29

33 1

37 2

ボン ボン ボンジュール ボン ボン ボン ボン ボンジュール

42 3 To CODA

46 4 FREE TIME 7 合図でDS DS

56

60

64

FLUTE

第九音頭

♩=104

8

11 *mf* 8  1 ♩=122 2

21 2

25 *mf*

29

33 1.

37 2.

ボーン ボーン ボンジュール ボン ボン ボン ボン ボンジュール

42 3 To CODA

46 4 FREE TIME 7 合図でDS DS

56

60

64

第九音頭

♩=104 18 1 ♩=122 2

21 2

mf

25

29

33 1

37 2

ボン ボン ボンジュール ボン ボン ボン ボン ボンジュール

42 3 To CODA

46 4 FREE TIME 7 合図でDS

DS

56

60

64

第九音頭

♩=104

10

13

6

mf

1

♩=122

2

21

2

mf

25

29

33

1.

37

2.

ボーン ボーン ボンジュール ボン ボン ボン ボン ボンジュール

42

3

To CODA

46

4

FREE TIME 7

合図でDS

DS

56

60

64

第九音頭

CLARINET2 IN B \flat

♩=104

18

1

♩=122

2

21

2

mf

25

29

33

1.

37

2.

ボン ボン ボンジュール ボン ボン ボン ボン ボンジュール

42

3

To CODA

46

4

FREE TIME 7

合図でDS

D.S.

56

60

64

BASS CLARINET IN Bb

第九音頭



♩=104

18

1

♩=122

21 2

25

29

33

37

42 3

46 4

FREE TIME 7

合図でDS

DS

56

60

64

第九音頭

ALTO SAXOPHONE

♩=104

12

15 *mf* 4 1 ♩=122 2

21 2

25 *mf*

29

33 1

37 2

ボン ボン ボンジュール ボン ボン ボン ボン ボンジュール

42 3 To CODA

46 4 FREE TIME 7 合図でDS D.S.

56

60

64 3 3 3 3

TENOR SAXOPHONE

第九音頭

♩=104 18 1 ♩=122 $\text{♩}=\text{♩}^3 \text{♩}^2$

21 2 *mf*

25

29

33 1.

37 2.

ボン ボン ボンジュール ボン ボン ボン ボン ボンジュール

42 3 To CODA

46 4 FREE TIME 7 合図でDS DS

56

60

64

BARITONE SAXOPHONE

第九音頭

♩=122

♩=104

18

1

2

21

2

mf

25

29

33

1.

37

2.

ボン ボン ボンジュール ボン ボン ボン ボン ボンジュール

42

3

To CODA

46

4

FREE TIME 7

合図でDS

DS

56

60

64

TRUMPET

第九音頭

$\text{♩} = 104$

18



1

$\text{♩} = 122$

$\text{♪} = \text{♪} = \text{♪} = \text{♪}$

2

21 2

mf

25

29

33

1.

37

ボーン ボーン ボンジュール ボン ボン ボン ボン ボンジュール

42 3

To CODA

46 4

FREE TIME 7

合図でDS

D.S.

56

60

63

HORN IN F

第九音頭

♩=104

14

17

2

mf

1

♩=122

2

21

2

mf

25

29

33

1.

37

2.

ボン ボン ボンジュール ボン ボン ボン ボン ボンジュール

42

3

To CODA

46

4

FREE TIME 7

合図でDS

DS

56

60

63

第九音頭

TROMBONE

♩=104

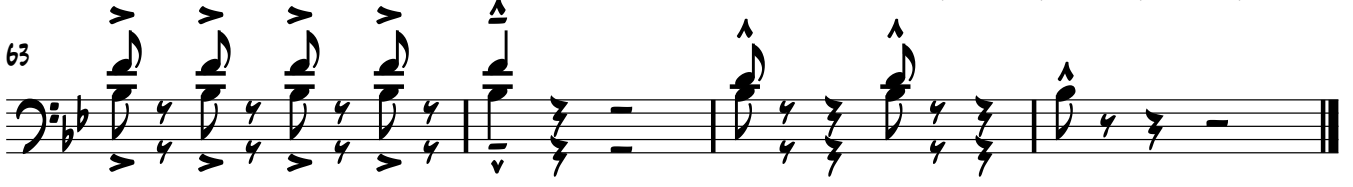
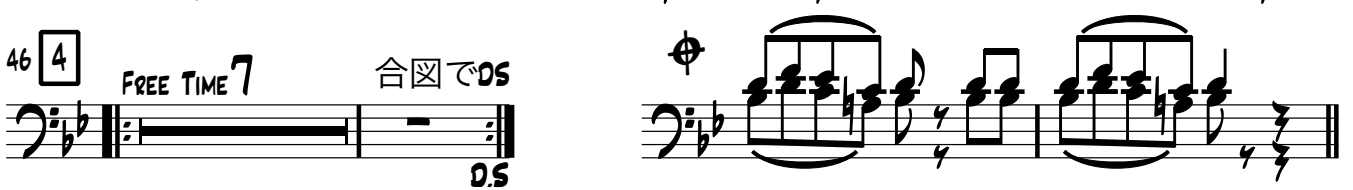
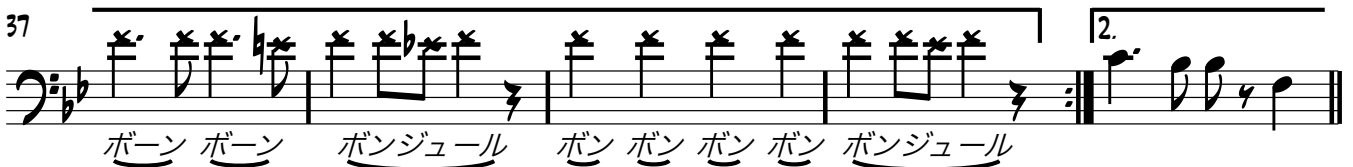
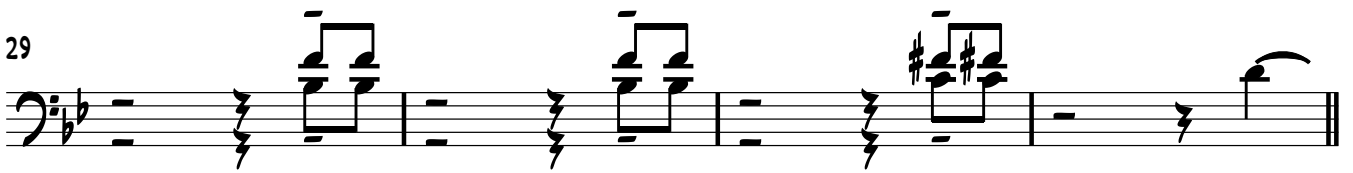
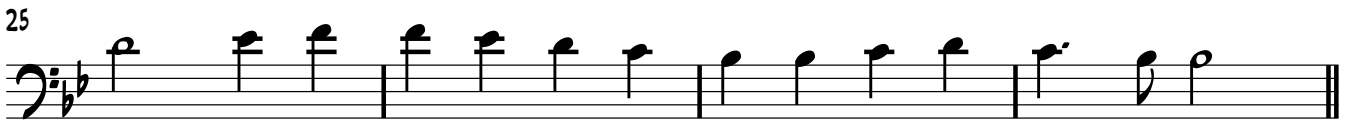
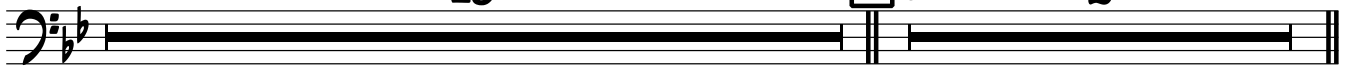
18



1

♩=122

2



第九音頭

EUPHONIUM

♩=104

16

mf

19 1 2 2

♩=122

mf

25

29

33 1.

37 2.

ボーン ボーン ボンジュール ボン ボン ボン ボン ボンジュール

42 3 To CODA

46 4 FREE TIME 7 合図でDS

DS

56

60

63

TUBA

第九音頭

♩=104

7 *mf*

13 *mf*

19 *mf*

25 *f*

29 *f*

33 *f*

37 *f*

42 *f*

46 *f*

56 *f*

62 *f*

FREE TIME 7 合図でDS

D.S

80 *f*

86 *f*

第九音頭

DRUM SET

Drum set score for '第九音頭'. The score is written on a single staff with a double bar line at the beginning. The tempo is marked as ♩=104. The score is divided into measures, with measure numbers 18, 21, 27, 33, 37, 42, 46, 52, 56, and 62 indicated. The score includes various musical notations such as rests, eighth notes, and sixteenth notes. There are also dynamic markings like 'f' and 'DS'. The score ends with a 'To CODA' instruction. The score is written in a style that is common for drum set notation, with a focus on rhythm and dynamics.

♩=104

18

1

♩=122

21

2

27

33

37

42

3

To CODA

46

4

FREE TIME

52

2 合図でDS

DS

56

62

第九音頭

鍵盤楽器

♩=104

18

1 122

2

21

2

mf

25

29

33

1

37

2

42

3

ボーン ボーン ボンジュール ボン ボン ボン ボン ボンジュール

To CODA

46

4

FREE TIME 7

合図でDS

DS

56

60

64

3

3

3

3

3