

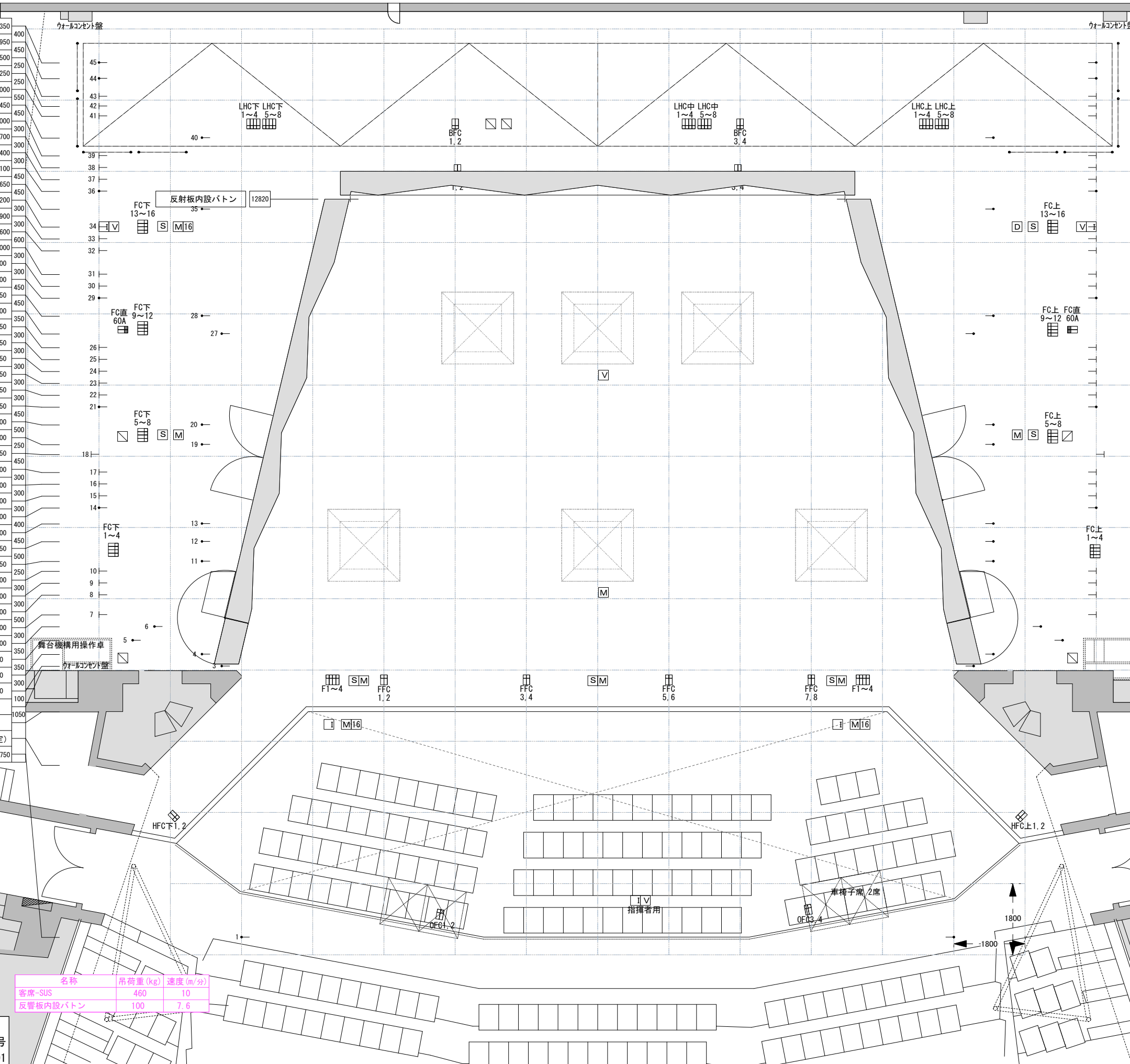
- 網場まで約3間
- 【電動】45 ホリゾン幕
 - 幕介錯用ロープ(脱着可) 【電動】44 バトン (17)
 - 43 大黒幕
 - 42 バトン (16)
 - 41 バトン (15)
 - 【電動】40 UHL
 - 39 袖幕 (4)
 - 38 一文字幕 (5)
 - 37 バトン (14)
 - 【電動】36 バトン (13)
 - 【電動】35 4-SUS
 - 34 バトン (12)
 - 33 袖幕 (3)
 - 32 一文字幕 (4)
 - 31 バトン (11)
 - 30 バトン (10)
 - 【電動】29 バトン (9)
 - 【電動】28 3-SUS
 - 【電動】27 スリッ・3-BL
 - 26 中割幕 (2)
 - 25 一文字幕 (3)
 - 24 バトン (8)
 - 23 バトン (7)
 - 22 バトン (6)
 - 【電動】21 バトン (5)
 - 【電動】20 2-SUS
 - 【電動】19 2-BL
 - 18 中割幕 (1)
 - 17 一文字幕 (2)
 - 16 バトン (4)
 - 15 バトン (3)
 - 【電動】14 バトン (2)
 - 【電動】13 天反用重量バトン
 - 【電動】12 1-SUS
 - 【電動】11 1-BL
 - 10 袖幕 (2)
 - 9 一文字幕 (1)
 - 8 バトン (1)
 - 7 袖幕 (1)
 - 【電動】6 暗転幕
 - 【電動】5 引割緞帳
 - 【電動】4 緞帳
 - 【電動】3 可動プロセニアム
 - (基準点: 大臣裏)
 - 舞台端
 - 2 ポータルブリッジ (固定)
 - 【電動】1 客席-SUS

松羽目

L 1

R 1

〒024-0084
岩手県北上市さくら通り二丁目1番1号
TEL: 0197-61-3300 FAX: 0197-61-3301



名称	吊荷重 (kg)	速度 (m/分)
客席-SUS	460	10
反射板内設バトン	100	7.6

照明系コンセント		
C型30A		2口用
		4口用
C型60A (直)		2口用
音響系コンセント		
S		スピーカコンセント 2口
M		マイクコンセント 2口
16		マルチコンセント
D		Dante用 Ethernet 2回線
I		インカムコンセント
V		映像コンセント
△		奈落連絡用ダクト
プロセニアム	幅 18,000mm (約10間)	
舞台奥行	高さ 11,500mm (約6.3間)	
スノコ高	17,100mm (約9.5間)	
	22,700mm (約12.6間)	