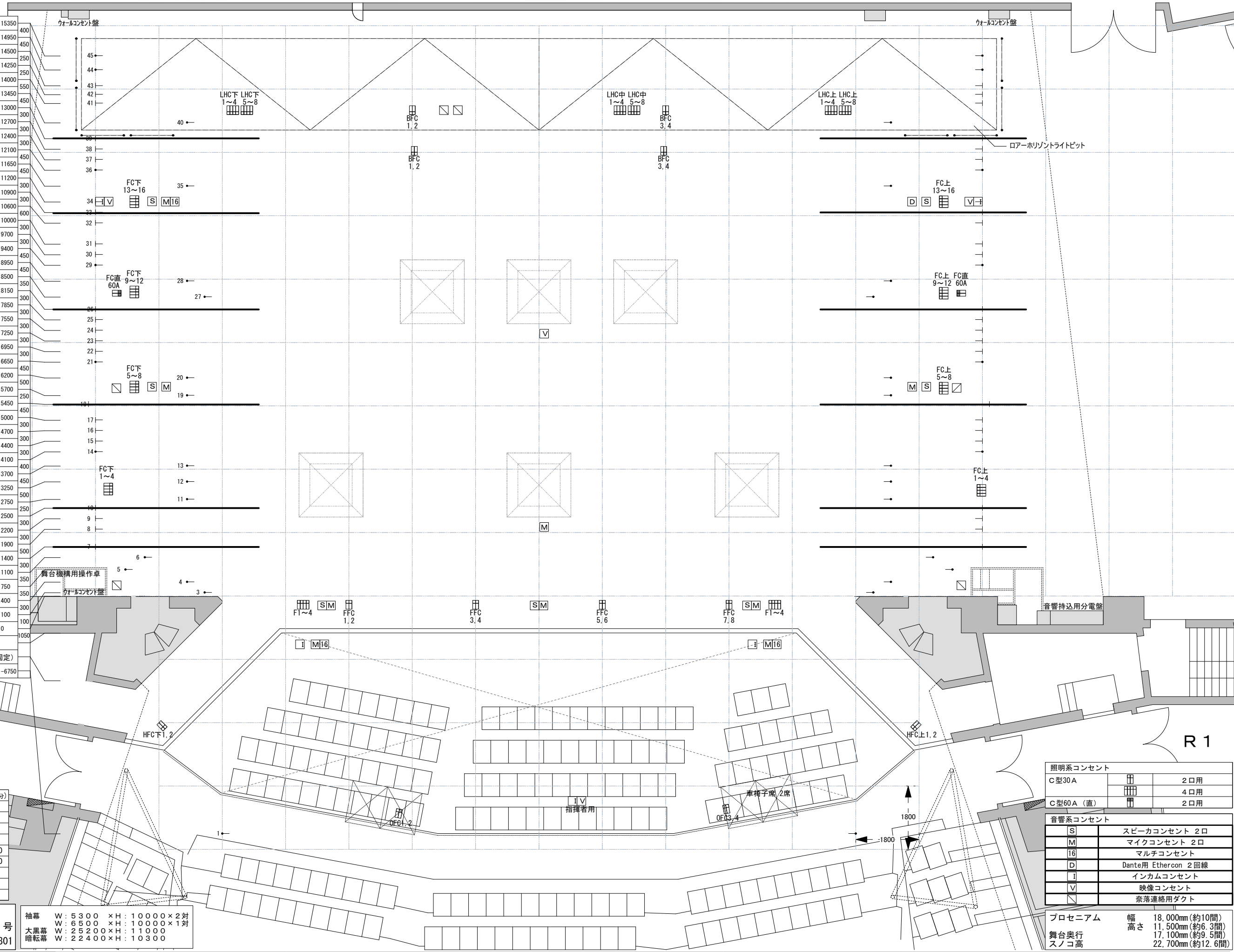


- 網場まで約3間
- 【電動】45 ホリゾン幕
 - 幕介錯用ロープ(脱着可) 【電動】44 バトン (17)
 - 43 大黒幕
 - 42 バトン (16)
 - 41 バトン (15)
 - 【電動】40 UHL
 - 39 袖幕 (4)
 - 38 一文字幕 (5)
 - 37 バトン (14)
 - 【電動】36 バトン (13)
 - 【電動】35 4-SUS
 - 34 バトン (12)
 - 33 袖幕 (3)
 - 32 一文字幕 (4)
 - 31 バトン (11)
 - 30 バトン (10)
 - 【電動】29 バトン (9)
 - 【電動】28 3-SUS
 - 【電動】27 スリッ・3-BL
 - 26 中割幕 (2)
 - 25 一文字幕 (3)
 - 松羽目
 - 24 バトン (8)
 - 23 バトン (7)
 - 22 バトン (6)
 - 【電動】21 バトン (5)
 - 【電動】20 2-SUS
 - 【電動】19 2-BL
 - 18 中割幕 (1)
 - 17 一文字幕 (2)
 - 16 バトン (4)
 - 15 バトン (3)
 - 【電動】14 バトン (2)
 - 【電動】13 天反用重量バトン
 - 【電動】12 1-SUS
 - 【電動】11 1-BL
 - 10 袖幕 (2)
 - 9 一文字幕 (1)
 - 8 バトン (1)
 - 7 袖幕 (1)
 - 【電動】6 暗転幕
 - 【電動】5 引割緞帳
 - 【電動】4 緞帳
 - 【電動】3 可動プロセニアム
 - (基準点: 大臣裏)
 - 舞台端
 - 2 ポータルブリッジ (固定)
 - 【電動】1 客席-SUS



名称	吊荷重(kg)	速度(m/分)
客席-SUS	460	10
緞帳	1500	~60
引割緞帳	500	5~50
暗転幕	400	5~50
袖幕/一文字幕/中割幕	400	最高 90
補助付手引バトン	400	最高 90
電動バトン(2, 5, 9, 13, 17)	400	10
SUS/UHL	1340	8
ホリゾン幕	400	10

袖幕	W: 5300 x H: 10000 x 2対
大黒幕	W: 6500 x H: 10000 x 1対
暗転幕	W: 25200 x H: 11000
	W: 22400 x H: 10300

照明系コンセント		
C型30A		2口用
		4口用
C型60A (直)		2口用

音響系コンセント		
[S]	スピーカコンセント	2口
[M]	マイクコンセント	2口
[16]	マルチコンセント	
[D]	Dante用 Ethernet 2回線	
[I]	インカムコンセント	
[V]	映像コンセント	
[V]	奈落連絡用ダクト	

プロセニアム	幅	18,000mm (約10間)
舞台奥行	高さ	11,500mm (約6.3間)
スノコ高		17,100mm (約9.5間)
		22,700mm (約12.6間)

〒024-0084
岩手県北上市さくら通り二丁目1番1号
TEL: 0197-61-3300 FAX: 0197-61-3301